



이용안내

가정간호 비용

| 구분 | 일반환자 | 암 등록환자 | 산정특례환자 |
|-------|-----------|---------|----------|
| 방문·치료 | 본인부담 20% | 본인부담 5% | 본인부담 10% |
| 교통비 | 본인부담 100% | | |
| 재료비 | 본인부담 20% | 본인부담 5% | 본인부담 10% |

가정간호 수납방법



카드
결제

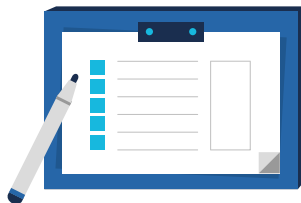
병원 원무과에서
하이패스 카드를 등록 합니다.



예치금
수납

온라인 송금 : 환자 명으로 입금 합니다.

- 은행명 신한은행 (예금주: 을지대학교병원)
- 계좌번호 140-007-813193



찾아오는 길



을지대학교병원 | 042) 611-3090

홈페이지 | www.emc.ac.kr

통합콜센터 1899-0001

예약상담시간 평일 08:30~17:30, 토요일 08:30~12:30

EMC 을지대학교의료원  **을지재단**

을지대학교(대전캠퍼스) | 을지대학교(성남캠퍼스) | 을지대학교병원 |
을지대학교 을지병원 | 을지대학교 강남을지병원 | 범석학술장학재단 |
을지인력개발원 | 을지생명과학연구소 | 을지재단빌딩



Home Health Care



간호부 가정간호안내

EMC 을지대학교의료원



가정간호 (Home Health Care)

가정간호는 이렇습니다

가정간호란 조기 퇴원한 환자에게 지속적인 치료 및 간호가 필요할 때 의사의 처방에 따라 가정전문간호사가 환자의 가정으로 직접 방문하여 제공하는 입원대체 간호서비스입니다.

가정전문간호사란?

수년간의 임상경력이 있는 간호사로서 국내의 가정간호 교육과정 이수 후 보건복지부로부터 가정전문간호사 자격증을 받은 전문 간호사입니다.

가정간호 서비스의 장점은 이렇습니다

- 거동이 불편하여 병원 방문이 어려운 환자도 가정에서 의료 서비스를 받을 수 있습니다.
- 퇴원 후 주치의와 지속적인 연계로 신속히 문제를 해결 할 수 있습니다.
- 의료비 및 간접 경비가 절감 됩니다.



가정간호 (Home Health Care)

가정간호 대상자는 이런 분들입니다

- 만성질환, 당뇨, 심폐질환
- 암환자
- 뇌졸중, 뇌 손상 환자
- 각종 수술후 조기 퇴원한 환자
- 말기 중증 질환자, 재활을 필요로 하는 환자
- 특수 간호술을 요하는 환자
- 기타 담당의사가 필요하다고 의뢰한 환자

가정간호 서비스 내용은 이렇습니다

- 비 위관 삽입 및 위관영양, 식이요법
- 욕창, 상처치료
- 정체 도뇨 삽입관리, 방광루술 간호
- 비 구강 내 흡인, 기관 절개관 교환 간호
- 인슐린 자가 주사법, 투약요법, 수액요법
- 검사물 수집(혈액, 소변, 객담, 뇨당, 혈당)
- 상처예방, 감염증상 판별법
- 각종 기본간호 제공



신청방법



입원환자

- 입원 시 주치이나 병동 간호사에게 가정간호 신청



외래환자

- 외래 진료 시 외래에 직접 신청



타 병원 환자

- 타 병원 진료소견서 지참 후 본원 해당과 외래진료 시 가정간호 신청



방문지역

- 대전 및 세종 일부 지역

