



검사절차 및 운영시간

진료예약 및 접수

진료

전기진단검사실 예약 및 접수

전기진단검사

결과(예약)

· 전기진단 검사실 운영시간 08:30 ~ 17:30

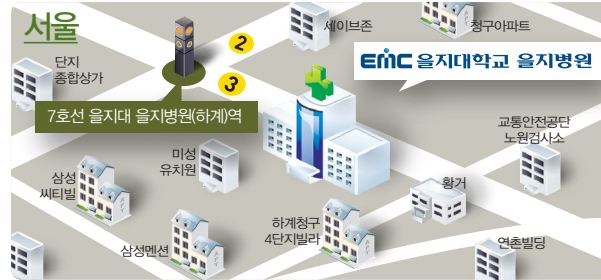


검사 전후 주의사항

검사 전 금식이 필요하지는 않습니다. 혈전용해제 등 출혈을 일으킬 만한 약물을 복용 중이거나 출혈 성향이 있는 혈우병이 있는 경우, 그리고 전기자극에 민감한 심장박동기를 착용하고 계신 경우에는 반드시 검사 전에 알려 주어야 합니다. 침근전도 검사 시에는 침 삽입을 하기 때문에 삽입 부위에 통증이나 부종, 감염이나 출혈이 발생할 수 있습니다.



찾아오시는 길



을지대학교 을지병원 | 02) 970-8315

을지대학교병원 | 042) 611-3631

홈페이지 | www.emc.ac.kr

통합콜센터 1899-0001

예약상담시간 평일 08:30~17:30, 토요일 08:30~12:30

EMC 을지대학교의료원  **을지재단**

을지대학교(대전캠퍼스) | 을지대학교(성남캠퍼스) | 을지대학교병원 |
을지대학교 을지병원 | 을지대학교 강남을지병원 | 범석학술장학재단 |
을지인력개발원 | 을지생명과학연구소 | 을지재단빌딩

환자와 보호자를 위한 안내서

재활의학과 전기 진단 검사



Rehabilitation
Medicine

EMC 을지대학교의료원

재활의학과 전기 진단 검사

전기 진단 검사란

신경과 근육의 전기생리학적인 변화를 분석하여 진단하는 방법으로 침근전도 검사와 신경전도검사를 시행하게 됩니다.

신경과 근육의 전기생리학적 현상을 기기를 이용하여 시행하는 검사로 질환의 정도와 범위를 객관적으로 평가하는 것입니다.

신경근 질환, 말초신경섬유 질환, 신경-근육 접합부 질환, 근육 질환을 진단하게 되며, 병변의 위치와 심한 상태, 그리고 병의 진행여부와 회복여부를 판단하게 됩니다.

유발전위검사란 반복되는 시각, 청각, 체성감각, 운동기록에 의해서 활성화 된 신경계구조의 전기적 활동을 기록하는 것으로서 신경계 질환의 해부학적인 병변, 기능장애 특히 중추신경계 질환의 진단에 적용 됩니다.



전기 진단 검사 소요시간

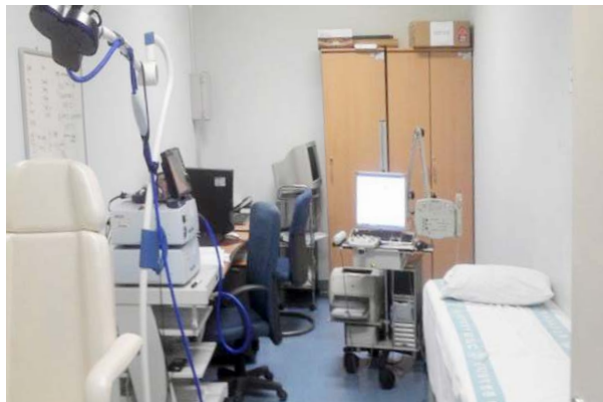
검사에 소요되는 시간은 환자 상태에 따라 차이가 있으나, 약 1시간에서 1시간 30분 정도 필요하며, 대부분 예약제로 시행하게 됩니다. 검사를 받기 전에 기초적인 병력청취와 이학적 검사를 시행합니다.



신경 전도검사



반복 자기자극 (r-TMS)



전기 진단 검사실



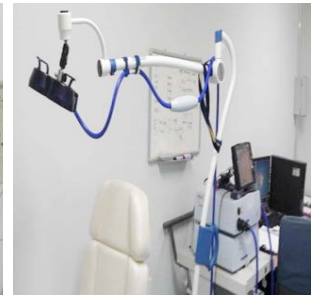
전기 진단 검사 시행범위

- ① 팔 저린 증상 및 근력약화, 목통증
- ② 다리 저린 증상이나 근력약화, 요통이 동반되는 경우
- ③ 손 저림 증상
- ④ 당뇨병환자에서 팔다리의 저림 증상이 있는 경우
- ⑤ 이유 없이 사지의 근력이 약화되는 경우
- ⑦ 신경근 접합부 질환
- ⑧ 안면신경마비
- ⑨ 기타 의사가 필요하다고 권장하는 경우



전기 진단 검사실의 기기

- ① 근전도검사기
- ② 자기자극기



전기진단 검사기기 및 자기 자극검사 기기