



마취통증의학과  
Anesthesiology

마취·회복실





## 마취회복실이란?

수술 후 환자가 마취에서 회복하고, 수술로 인한 활력 징후가 안정 될 때까지 집중적인 관찰과 간호를 하는 곳입니다.



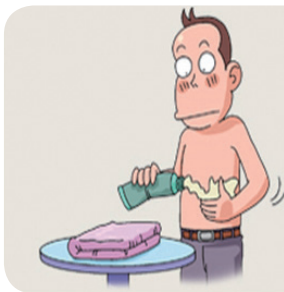
## 수술 전 간호



금식



필요 시 관장



필요 시 제모

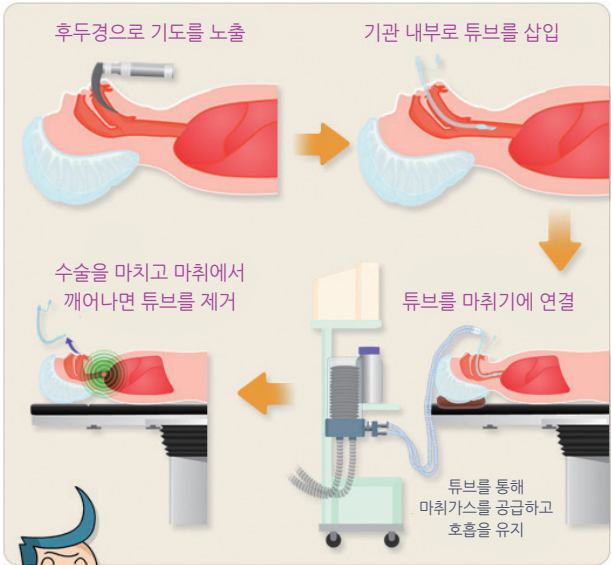


수술 동의서 작성



## 마취 종류

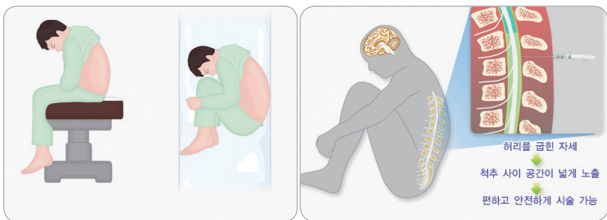
### 전신 마취



이런 이유로 마취에서 깨고 난 후 목 부위에 통증이 발생할 수 있습니다.



### 부분 마취 (척추 / 경막외마취)



앉아서  
마취할 때

옆으로 누워서  
마취할 때





## 회복 간호

### 전신 마취 후 폐합병증 예방법



기침 / 심호흡

가습기

등 두드려 가래 빼기



보건복지부



대한의학회

### 회복실 간호사의 역할은?

마취 및 수술의 합병증에 대해 인지하고 환자 상태를 관찰하며 적절한 산소 공급, 체온 유지, 보온, 통증 조절, 정서적 간호를 제공합니다.



#### 주의하세요!

척추 마취 후에는 반드시 6~8시간 동안 머리를 들지 마시고, 높은 베개를 피하신 후 누워 계세요. 두통을 예방합니다.





## 자가통증조절장치 사용

### 자가통증조절장치 (Patient Controlled Analgesia, PCA)

- 수술 후 통증으로 불편을 느낄 경우 스스로 통증을 줄일 수 있는 장치입니다.
- 수술 전, 수술 후 3일 이내에 수술하는 과정에서 신청 후 동의서를 작성합니다.



### 사용법

자가통증조절장치\*의 스위치를 누르면 진통제가 몸속으로 들어가 통증을 줄여줘요.

\*자가통증조절장치 : Patient Controlled Analgesia (PCA)



### 부작용

- 드물게 오심, 구토, 가려움, 진정, 호흡억제, 요저류(방광에 찬소변을 배뇨하기 어려움), 혼미와 같은 증상이 생길 수 있습니다. (증상이 생기면 간호사에게 말씀해주세요.)
- 수술 후 마취통증의학과 의사가 회진 시 통증 조절 및 부작용을 확인합니다.



**1899-0001**

예약상담시간 평일 08:30~18:00 토요일 08:30~12:30

[www.emc.ac.kr](http://www.emc.ac.kr)

**EMC** 대전을지대학교병원

**EMC** 노원을지대학교병원

**EMC** 강남을지대학교병원

**EMC** 의정부을지대학교병원