



피부과  
Dermatology

건선 클리닉





## 건선이란?

건선(psoriasis)은 피부에 작은 좁쌀 같은 발진이 생기면서 발진된 부위 위에 새하얀 비듬 같은 각질이 겹겹이 쌓여 나타나는 만성 피부병입니다. 많이 퍼지는 경우에는 전신의 거의 모든 피부가 발진으로 덮이기도 하며, 대부분 습진과 같은 다른 피부병에 비해 가려움증이 그렇게 심하지는 않습니다. 타인에게 전염되지 않는 질환이며 우리나라에서는 전체 인구의 1% 내외인 것으로 조사되고 있습니다.

### 건선의 형태

건선병터는 홍반, 비늘, 두꺼운 판 등이 특징입니다. 그 외에도 몸 전체에 고름 주머니가 생기는 전신성 농포성 건선, 국소적으로 나타나는 손발바닥 고름물집 건선, 각질이 생겨 떨어져 나가는 박탈성 건선, 그 외에 물방울 건선 등 다양한 형태로 나타날 수 있습니다.

### 건선의 원인

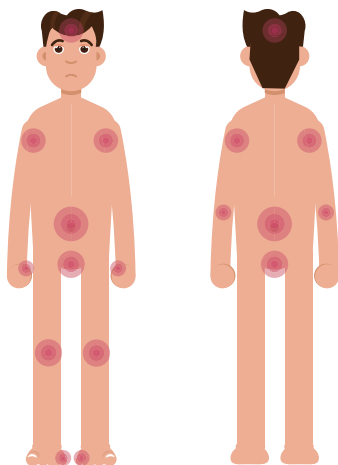
원인이 아직 완벽하게 밝혀져 있지는 않지만, 피부에 있는 면역세포인 T세포의 활동성이 증가되어 그 결과 분비된 면역 물질이 피부의 각질세포를 자극해 각질세포의 과다한 증식과 염증을 일으키는 것으로 밝혀지고 있습니다.

피부세포가 빠르게 자라나기 때문에 피부 위에 비듬 같은 각질이 겹겹이 쌓여서 보이게 되며 그 외에도 유전적 요인, 환경적 요인, 피부 자극, 건조, 상기도 염증, 정신적 스트레스, 술, 담배 및 약물 등이 건선을 일으키거나 악화시키는 요인으로 작용한다고 증명되고 있습니다.



## 증상은 어떤가요?

통상적으로 건선은 무릎과 팔꿈치에 가장 많이 생기고 엉덩이나 머리 피부에도 흔히 나타납니다. 이 부위는 건선이 가장 먼저 생기는 부위이기도 합니다. 다음으로 팔, 다리 및 성기 등 몸의 다른 부위에 생기며 이어서 손, 발 등에 생기기도 합니다.



## 진단은 어떻게 하나요?

- 건선은 이러한 임상적인 양상으로 진단이 내려지는 경우도 많으나 조직 검사를 시행해 확인하는 경우도 있습니다.
- 만성 질환이므로 대개 질병 초기에 확인을 위해 조직 검사를 시행하게 됩니다.
- 조직 검사는 건선의 확진뿐만 아니라 병의 진행 정도를 짐작하게 하고, 건선과 비슷하게 보이는 다른 피부병과 감별하기 위해서도 필요합니다.



## 치료 방법은 무엇이 있나요?

대부분의 건선은 재발과 호전을 반복하는 양상으로 나타나며, 따라서 악화 요인을 사전에 차단하는 것이 중요합니다. 건선의 치료에는 여러 가지 방법이 쓰이고 있는데, 중등도에 따라서 적절한 방법을 선택하게 됩니다.

가벼운 경우에는 대개 바르는 약으로 치료를 시작하며 보습제, 연화제, 비타민D, 스테로이드 등을 사용합니다. 중등증이나 중증이 되면 광선치료나 경구제를 사용하는데, 레티놀이냐 면역억제제인 사이클로스포린, MTX 등을 복용하는 경우도 있습니다. 또 위의 방법들을 병행해 환자의 경우에 맞도록 복합치료를 시도하기도 합니다.

최근에는 새로 개발되는 생물학적 제제도 또 다른 치료 방법으로 주목받고 있습니다. 건선의 치료는 심한 정도, 활성도, 병변의 형태와 상태, 발생 부위에 따라 방법을 선택하며, 환자의 나이, 치료 접근 가능성과 정신적 상태도 매우 중요합니다.

### 광선치료 장비의 종류



전신형



국소형(1)



국소형(2)



## 합병증은 어떤 것이 있나요?



건선은 여러 가지 합병증을 동반할 수 있습니다. 그중 건선 환자들에게 발생하는 독특한 관절염인 건선 관절염이 있습니다.

건선 관절염 소견은 여러 가지가 있으나, 손발가락 관절 중 일부를 좌우 비대칭적으로 침범하는 경우가 가장 흔합니다. 건선 관절염이 생기는 경우 관절 부위가 하나 이상 부어오르면서 누르면 아프기도 하고 관절이 뻣뻣해지며, 특히 손의 경우 쥐는 힘이 떨어지게 됩니다.

건선 병변이 눈을 침범하는 경우 주로 눈꺼풀과 결막에 증상이 나타나며 그 밖에 심혈관계 이상, 이상지질혈증 등의 대사증후군, 간, 소화기 및 호흡기 질환 등의 동반 질환 발생률이 높아질 수 있습니다.



**1899-0001**

예약상담시간 평일 08:30~18:00 토요일 08:30~12:30

[www.emc.ac.kr](http://www.emc.ac.kr)

**EMC** 대전을지대학교병원

**EMC** 노원을지대학교병원

**EMC** 강남을지대학교병원

**EMC** 의정부을지대학교병원